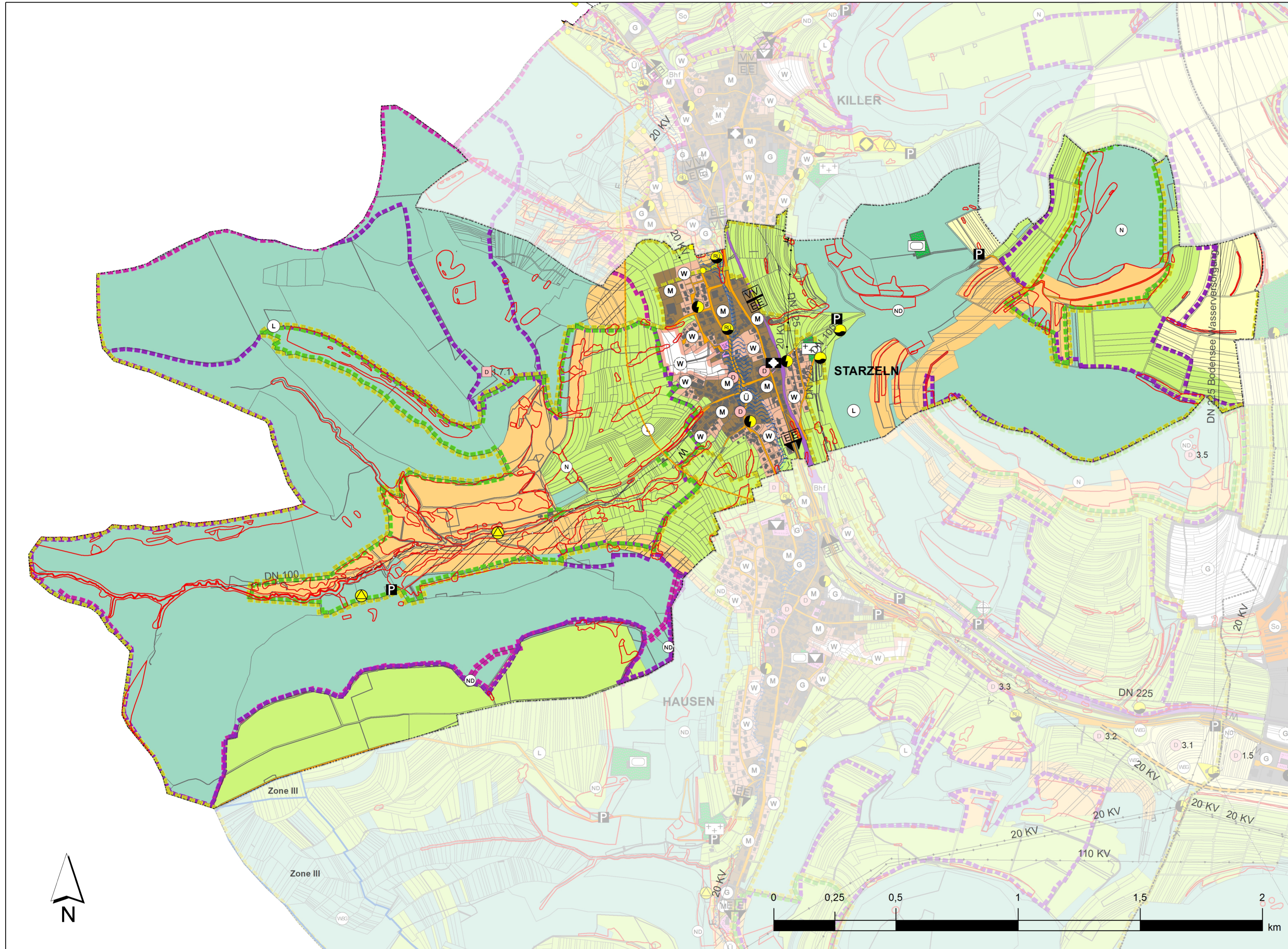


Flächennutzungsplan Stadt Burladingen Starzeln



Art der baulichen Nutzung

Bestand	geplant	
W	W	Wohnbauflächen
M	M	gemischte Bauflächen
GE	GE	gewerbliche Bauflächen
GE	GE	gewerbliche Bauflächen - eingeschränkt
GI	GI	Industriegebiete
E	E	Sondergebiete

Flächen für den Gemeinbedarf

Bestand	geplant	
		Flächen für den Gemeinbedarf
		Kirche
		Kulturellen Zwecken dienende Gebäude (Mehrzweckhalle)

Flächen für den überörtlichen Verkehr und für die örtlichen Hauptverkehrswege

Bestand	geplant	
		Straßenverkehrsflächen
		Bahnlinie
		Trassenvariante B32
		Öffentliche Parkplätze
		Grenze der Ortsdurchfahrt
		Grenze des Erschließungsbereiches
		Grenze des Verknüpfungsbereiches
		Bahnhof/ Haltepunkt

Flächen für Versorgungsanlagen, für die Abfallentsorgung und Abwasserbeseitigung sowie für Ablagerungen

Bestand	geplant	
		Flächen für Ver- und Entsorgungsanlagen
		Trinkwasserversorgung
		Reservebrunnen
		Kläranlage
		Regenüberlaufbecken
		Stromversorgung
		Abfall ehemalsig
		Ablagerung

Hauptver- und Entsorgungsleitungen

Bestand	geplant	
W	W	Wasserversorgungsleitungen
A	A	Abwasserleitungen
G	G	Gasleitungen
K	K	Elektrische Kabelleitungen
F	F	Elektrische Freileitungen

VERFAHRENSVERMERKE

AUFSTELLUNGSBESCHLUSS DES GEMEINDERATES ZUM FLÄCHENNUTZUNGSPLAN AM 23.07.1970
 AUSLEGUNGSBESCHLUSS ZUM ENDGÜLTIGEN ENTWURF DES FLÄCHENNUTZUNGSPLANES AM 14.03.1995
 ÖFFENTLICHE AUSLEGUNG DES FLÄCHENNUTZUNGSPLANES VOM 18.04.1995 BIS 18.05.1995
 FESTSTELLUNG DES ENDGÜLTIGEN ENTWURFES ZUM FLÄCHENNUTZUNGSPLAN AM 20.07.1995
 Genehmigt
 GENEHMIGT: BALINGEN, DEN ... LANDRATSAMT ZOLLERNALBKREIS
 ORTSÜBLICHE BEKANNTMACHUNG: BURLADINGEN, DEN ... STADT BURLADINGEN

Digitalisierter Flächennutzungsplan
 05/2012
 Grundlage: FNP der Stadt Burladingen
 genehmigt: 19. Dezember 1995
 Bekanntmachung: 11. Januar 1996

Änderungen gegenüber Originalplan:
 Schutzgüter (Naturschutz, Wasserschutz): Übernahme aus Daten- und Kartendienst Landesanstalt für Umwelt (LUBW) 2012
 Darstellung der Sportplätze und Friedhöfe einheitlich als Öffentliche Grünflächen
 Anpassung einiger Flächen an örtliche Gegebenheiten (Flurstücke, tatsächlicher Bestand) in Absprache mit der Stadt Burladingen.

Flächen für die Landwirtschaft und Wald

Bestand	geplant	
		Ackerland
		Grünland
		Flächen für die Forstwirtschaft
		Heide
		Odland
		Wachholderheide

Umgrenzung von Schutzgebieten und Schutzobjekten im Sinne des Naturschutzrechtes

Bestand	
	Naturschutzgebiet
	Landschaftsschutzgebiet
	Geschütztes Biotop
	Vogelschutzgebiete
	Fauna-Flora-Habitat Gebiete
	Naturdenkmal

Wasserflächen und Flächen für die Wasserwirtschaft, den Hochwasserschutz und die Regelung des Wasserabflusses

Bestand	geplant	
		Wasserflächen / Fließgewässer
		Wasserschutzgebiete
		Überschwemmungsgebiete

Regelungen für den Denkmalschutz

	Bau- und Kulturdenkmale
	Denkmale der Mittelalterarchäologie
	Archäologische Denkmale und Fundstätten

Grünflächen

Bestand	geplant	
		Öffentliche Grünflächen
		Friedhof
		Sportplatz
		Festplatz
		Schiessanlage
		Skilift

Sonstige Kennzeichnungen

	Landwirtschaftliche Aussiedlungen
	Markungsgrenze
	Radweg
	Skilift

Auftraggeber: Stadt Burladingen	
Planer: DR. GROSSMANN • UMWELTPLANUNG 72336 Balingen Wilhelm-Kraut-Str. 60 Tel.: 07433 / 930 363 Fax: 07433 / 930 364 e-mail: info@grossmann-umweltplanung.de	
Kreis:	Gemeinde/Gemarkung:
Zollernalbkreis	Burladingen, Hausen i.K., Starzeln, Sletten u.H., Salmendingen, Kiler, Mächlingen, Gauselfingen, Ringingen, Hirschweg
Projekt: Flächennutzungsplan Stadt Burladingen	
Plan: Stadtteil Starzeln	
Plan-Nr.:	Maßstab: 1 : 10.000
Plangrundlage: amtliche Flurstücke	Datum:
Landesvermessungsamt Baden-Württemberg	31.05.2012
Datum: 31.05.2012	geprüft: Wiesbrock
Datum:	entworfen: